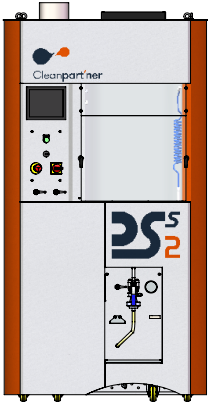




Cleanpart'ner
PARTICLE TRACKER



Rasche Installation, Passage in
Standardtüren

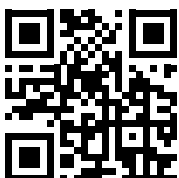
Dekontaminationsextraktionsstation

Serie DSS2

Die DSS2 ist die Extraktionsstation für Cleanpart'ner Partikeltracker zur Analyse von kleinen und mittleren Komponenten. Sie ermöglicht es, Verunreinigungen aus sehr kleinen Bauteilen zu extrahieren, um deren Reinheitsgrad gemäß den aktuellen Normen wie u.a. ISO 16232 und VDA19 zu beurteilen.

Vorzüge

- Eiförmige Extraktionskammer, um die Partikelretention auf ein Mindestmaß zu begrenzen, hochglanzpoliert, Ra 0,02
- Schnelle und wiederholbare Weißgewinnung, Wert kleiner als 150 µm, mindestens 100 µm wiederholbar
- Ultraschall integriert im Boden des Beckens, einstellbare Leistung 400W (optional)
- In die Wände integrierte Wandspülung ohne Risiko der Partikelretention
- Voller Zugang zum Extraktionsbereich (Schiebefenster optional)
- Doppelter Zu- und Abluftstrom, integriert in die Station (Bedienerschutz)
- Laminare Luftströmung mit HEPA-Filter 0,3 µm, was gemäß ISO 14644 eine Mindestklasse 5 garantiert.
- Farb-Touchscreen mit funktionalen und intuitiven Bedienelementen
- Entwickelt und hergestellt in unseren Werken
- Qualität der Oberflächen und Auswahl der Materialien, um Partikelbildung und -Retention zu vermeiden
- Bewährte und zuverlässige Anlage



Abmessungen

	Breite (mm)	Tiefe (mm)	Höhe (mm)
Arbeitsbereich	507 / 600 max.	459	630 + 205
Insgesamt	1072	785	2100

Technische Eigenschaften

CE-zertifiziert - Konform mit der europäischen Maschinenrichtlinie 2006 und der Richtlinie über elektromagnetische Verträglichkeit

Zwei Steuerungstypen stehen standardmäßig zur Verfügung:
PRO-FACE oder SIEMENS

Einstellbarer Stiftdurchfluss 5 L/min max. - Wandspülung 12 L/min max.

Spüldruck: 4,5 bar max.

Tank-Nutzvolumen: 40 Liter

Membranhalter: Ø 47 mm - optional: Membrankaskade mit 3 Membranen

Flüssigkeitsfiltration: 0,2 µm

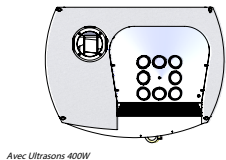
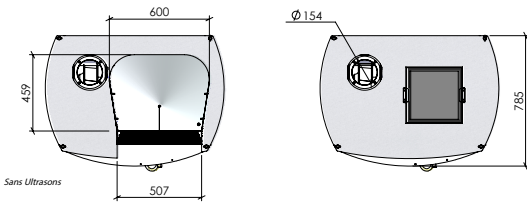
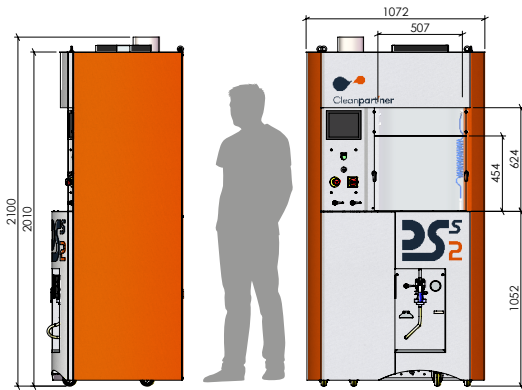
Filtrierbare Flüssigkeiten: Lösungs- oder Reinigungsmittel
(auf Wasserbasis)

Verwendete Materialien: Behälter aus Edelstahl 304L, poliert -
Struktur aus lackiertem Stahl

Feinstrukturierte Pulverbeschichtung

Extraktionsanschluss: 154 mm außen

Energieverbrauch: Maximal 1700W



Zubehör



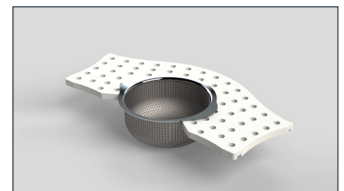
Stift für Lösungsmittel mit verschiedenen Durchmessern



Satz Glashalter/-Behälter für kleine Teile



Kaskaden-Membranhalter Ø47



Trägerplatte und Sieb aus Kunststoff

Wählen Sie Ihre Konfiguration

	MMS	Oberflächenbearbeitung	Fenster	Option Ultraschall	Versorgungsspannung:
DSS2	<input type="checkbox"/> P Pro-Face 7" <input type="checkbox"/> S Siemens 7"	<input type="checkbox"/> 2P Lackiert <input type="checkbox"/> 2S ganz aus Edelstahl	<input type="checkbox"/> R Demontierbar <input type="checkbox"/> G Schiebetür	<input type="checkbox"/> Ohne Ultraschall <input type="checkbox"/> Ultraschall US400 400W	<input type="checkbox"/> A 110V - 60Hz <input type="checkbox"/> B 220V - 60Hz



Cleanpart'ner und seine Partikeltracker sind auf Ihre spezifischen Bedürfnisse und die Geometrie Ihrer Teile zugeschnitten, die nach entsprechenden Lösungen verlangen.